



GFI MailEssentials

for Exchange/SMTP

Anti-spam basato sul server, disclaimer, archiviazione ed altro

Ingannevoli, inappropriati, ed offensivi messaggi ogni giorno vengono consegnati in vasta quantità alle aziende, la protezione contro lo spam è una componente vitale della strategia per la sicurezza del vostro network. Lo spam spreca il tempo degli utenti e le risorse del network, e può anche essere pericoloso. GFI MailEssentials fornisce la protezione per lo spam a livello del server ed elimina il bisogno di installare ed aggiornare un software anti-spam su ogni computer.

GFI MailEssentials offre un set-up veloce ed un'eccellente rilevazione dello spam utilizzando un'analisi Bayesiana ed altri metodi - non è richiesta una configurazione, la possibilità di avere falsi positivi è molto bassa grazie alla sua whitelist automatica, e possiede la capacità di adattarsi automaticamente al vostro sistema e-mail per migliorare e sincronizzare la scoperta dello spam. GFI MailEssentials eliminerà oltre il 98% dello spam diretto al vostro network!

Oltre che all'anti-spam, GFI MailEssentials aggiunge essenziali strumenti al vostro server di posta: disclaimer, archiviazione della posta e controllo, rapporti di posta d'Internet, risposte automatiche basate sul server e POP3 downloading.

Il leader nell'anti-spam

GFI MailEssentials è una delle principali soluzioni anti-spam basate sul server. Più di 20,000 aziende nel mondo utilizzano GFI MailEssentials per proteggere il proprio server di posta dallo spam.

Soluzione anti-spam basata sul server

GFI MailEssentials è basato sul server e si installa a livello del server di posta o a livello del gateway, eliminando il fastidio dell'amministrazione e delle installazioni singole legate ai software basati sul client. I software basati sul client richiedono una preparazione dei vostri utenti per poter creare un set di regole anti-spam, e conseguentemente, tali utenti dovranno successivamente spendere tempo per gli aggiornamenti. Inoltre, con questo sistema non si riesce ad evitare che i registri del server di posta siano riempiti con inutile spam.

Caratteristiche fondamentali & benefici

Anti-spam basato sul server
Avanzata tecnologia per la scoperta dello spam
Filtro Bayesiano
Gestione automatica delle whitelist
Blocca lo spam con lingue straniere
Testo aziendale di disclaimer/piè di pagina
Archiviazione della posta, controllo e rapporti
Risposte automatiche personalizzate basate sul server
POP3 downloader
Totale integrazione con Exchange 2000/2003 & 5.5

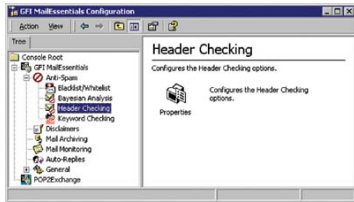
Tecnologia basata sul filtro Bayesiano

Una caratteristica importante di GFI MailEssentials è la tecnologia di filtro basata sulla teoria di Bayes per individuare lo spam contenuto in un messaggio. Invece che una ricerca di parole chiavi, il filtro Bayesiano prende in considerazione l'intero messaggio, anche il contenuto delle email valide che voi inviate (note come 'ham - prosciutto'). Questo gli fornisce un immenso vantaggio rispetto alle altre soluzioni anti-spam che considerano soltanto lo spam. I filtri Bayesiani sono largamente riconosciuti come il modo migliore per bloccare lo spam, questo perché utilizzano un approccio di tipo statistico per analizzare il contenuto della posta elettronica. In sintesi, il filtraggio Bayesiano offre i seguenti vantaggi:

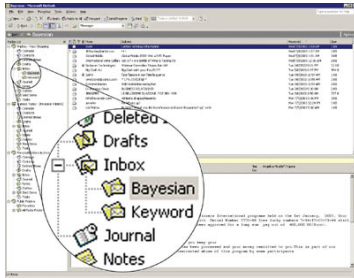
- Controlla l'intero messaggio
- Si adatta autonomamente nel tempo
- È estremamente versatile per azienda/utente
- È multilingue ed internazionale
- Risulta difficile da aggirare.

Download degli aggiornamenti del database anti-spam

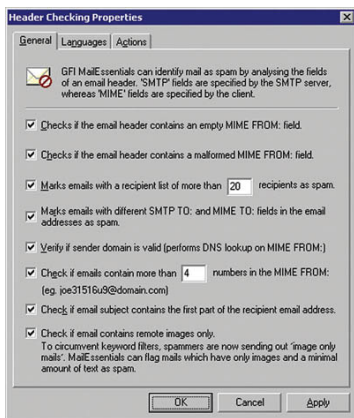
GFI MailEssentials consente di scaricare gli aggiornamenti per il database del filtro Bayesiano dal sito della GFI, in questo modo anche le più recenti tecniche di spamming possono essere individuate. La GFI cura la manutenzione del database per lo spam lavorando con un elevato numero d'organizzazioni per la raccolta di spam che si mantengono continuamente aggiornate sulle tipologie di spam utilizzate.



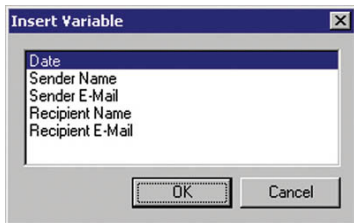
Configurazione di GFI MailEssentials



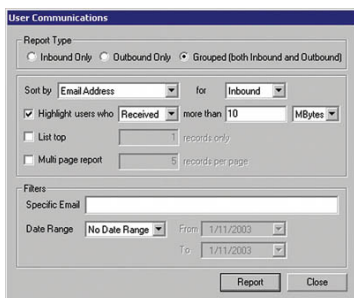
Gli utenti possono revisionare la posta spam



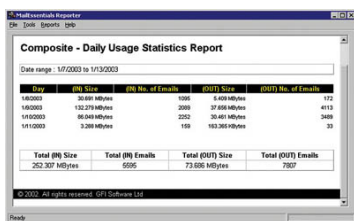
Controllo degli header delle email per le pratiche spam



Includere le variabili nei disclaimer



Opzioni del rapporto delle comunicazione dell'utente



Rapporto delle statistiche giornaliere del server di posta

Analisi delle intestazioni e ricerca di parole chiave

GFI MailEssentials analizza in modo intelligente le intestazioni delle e-mail e identifica lo spam basato sui campi d'informazione di un messaggio. Individua le intestazioni contraffatte, lo spam ritoccato, lo spam inviato da domini non validi, e molto altro. In aggiunta all'analisi delle intestazioni, è possibile configurare delle parole chiave per l'individuazione di spam basato su tali parole.

Controllo nelle blacklist DNS (DNSBL) di terzi

GFI MailEssentials supporta blacklist DNS di terzi (liste in tempo reale), che sono i database degli spammer conosciuti. Se il server di posta del mittente è in una di queste liste, GFI MailEssentials contrassegnerà il messaggio come spam. GFI MailEssentials supporta le più conosciute blacklists di terzi come ORDB, SpamHaus, Spamcoc o RBL. GFI supporta anche blacklist personalizzate.

Blocca lo spam con lingue straniere

GFI MailEssentials può bloccare i messaggi che usano una serie particolare di caratteri. Per esempio, potete ridurre di molto lo spam semplicemente bloccando tutti i messaggi scritti in giapponese, russo, coreano etc.

La gestione automatica delle whitelist riduce i falsi positivi

Le whitelist consentono di essere sicuri che i messaggi di particolari mittenti o domini non siano mai contrassegnati come spam, permettendovi di essere molto più rigidi con le vostre regole anti-spam. GFI MailEssentials include uno strumento automatico brevettato per la gestione della whitelist, che aggiunge automaticamente alla whitelist tutti i vostri clienti e partner. Questo riduce fortemente i falsi positivi, senza il bisogno di amministrazione aggiuntiva.

Gestione avanzata dello spam

GFI MailEssentials vi fornisce la flessibilità per decidere cosa fare dello spam. Potete cancellarlo, spostarlo in una particolare cartella, inoltrarlo ad un indirizzo o una cartella pubblica, oppure inviarlo in una cartella specifica personalizzabile (per esempio in una cartella "junk mail") di un dato utente. Questo permette agli utenti di rivedere facilmente la posta che è stata contrassegnata come spam.

Falsi rapporti di mancata consegna (NDRs)

GFI MailEssentials respinge lo spam al mittente con un falso rapporto di non-consegnato. Questo NDR fa credere agli spammer che il vostro indirizzo non è valido, e libera gli indirizzi di posta della vostra azienda dalle liste di spam.

Testo aziendale di disclaimer/intestazione/piè di pagina

GFI MailEssentials vi consente di aggiungere un disclaimer come intestazione o piè di pagina di un'e-mail. Sono supportati il formato testo e HTML. È possibile includere campi/variabili per personalizzare il disclaimer. È possibile creare disclaimer multipli ed associarli ad un utente, un gruppo o un dominio.

Archiviazione della posta in un database

Con GFI MailEssentials, potete archiviare tutta la posta Internet in entrata ed in uscita. Questo vi permette di tenere un back-up di tutte le comunicazioni e-mail e di ricercare facilmente un messaggio richiesto. Questo inoltre, vi consente di conformarvi ai regolamenti governativi che richiedono l'archiviazione dei messaggi di posta.

Rapporti sul filtraggio dello spam e sull'utilizzo della posta

GFI MailEssentials crea rapporti avanzati relativi alla vostra posta in arrivo e in uscita. È possibile riportare quanto spam è stato filtrato e che regole sono state utilizzate per individuarlo. È anche possibile creare rapporti riguardanti l'utilizzo del server per un utente, un gruppo o un dominio.

Controllo della posta

La caratteristica di controllo della posta vi permette di avere un registro centrale delle comunicazioni tramite posta elettronica di un particolare utente o di un dipartimento. Dato che potete configurare la posta affinché sia copiata in un altro indirizzo email, tutti i messaggi saranno immagazzinati in Exchange o in Outlook, potrete così facilmente eseguire una ricerca per messaggi o per contenuto.

Risposte automatiche personalizzate basate sul server con tracking number

Con le risposte basate sul server, personalizzate, potete far sapere ai vostri clienti che il loro messaggio è stato ricevuto e chi gestirà la loro richiesta. GFI MailEssentials assegna un unico numero di traccia (tracking number) ad ogni risposta, e può anche includere degli allegati.

POP3 downloader

GFI MailEssentials include un utility per scaricare la posta dalle caselle postali POP3. Supporta account POP3 di destinatari sia singoli che multipli.

Totale integrazione con Exchange Server 2000/2003 & 5.5

GFI MailEssentials s'integra totalmente con Microsoft Exchange Server 2000/2003: Si installa sul servizio SMTP di Exchange e non richiede una configurazione gateway. Tramite il protocollo SMTP, GFI MailEssentials funziona anche con Exchange Server 5.5, Lotus Notes ed altri noti server SMTP/POP3.

Controllo del contenuto, anti-virus & anti-Trojan

Fornisce un sistema anti-virus, e il controllo del contenuto e la protezione contro i Trojan per il vostro server di posta con il pacchetto GFI MailSecurity/GFI MailEssentials. GFI MailSecurity for Exchange/SMTP è una soluzione per il controllo del contenuto della posta, scoperta d'exploit, analisi delle minacce ed anti-virus che rimuove ogni tipo di nuova minaccia prima che possa infettare la posta degli utenti.

Molti altri ci hanno scelto...

Molte delle principali aziende hanno scelto GFI MailEssentials. Le seguenti sono solo alcune di loro: Toyota, IBM, Schuff International, PerotSystems, British Midlands, B&W Speakers e molte altre.

Recensioni



Top scorer with 9/10 - In a review of three server-based anti-spam products, technical author, Brien M. Posey named GFI MailEssentials as his "personal favorite" due to its "really practical methods for catching spam" and awarded it 9 marks out of a possible 10. He particularly likes the product's ability to block spam on the basis of character set, its whitelist and blacklist features, its spam handling capabilities and its generation of fake delivery receipts - "The idea is that if you can trick the sender into thinking that your E-mail address is bad then there is a really good chance that you will be removed from the sender's mailing list".

- *BrienPosey.com, April 2003*

Requisiti del sistema

- Windows 2000/2003 (Pro, Server o Advanced Server) o Windows XP Pro.
- Servizio IIS5 SMTP installato e in esecuzione.
- Microsoft Exchange Server 2000, 2003, 4, 5 o 5.5, Lotus Notes 4.5 e superiore, oppure un server di posta SMTP/POP3.



GFI MailEssentials 7 named Editors' Choice 2002 - MCP Magazine reviewer David W. Tschanz selected GFI MailEssentials for Exchange/SMTP 7 in a bundle with GFI MailSecurity for Exchange/SMTP as the winner of the publication's Editor's Choice award 2002.

- *Microsoft Certified Professional Magazine, December 2002*

Scaricate la vostra copia di valutazione da <http://www.gfi-italia.com/italia/mes/>

GFI Software Ltd UK
5, Princeton Mews
167-169 London Road
Kingston-upon-Thames
Surrey KT2 6PT, UK
Tel +44 (0) 870 5370
Tel +44 (0) 870 5377
sales@gfi.co.uk

GFI Software USA, Inc.
201 Towerview Court
Cary, NC 27513
USA
Tel +1 (888) 2 GFIFAX
Fal +1 (919) 388 5621
sales@gfiusa.com

GFI Software GmbH
Bargkoppelweg 72
22145 Hamburg
Germany
Tel +49(0) 700306810 00
Fax +49(0) 700306810 10
sales@gfisoftware.de

GFI Asia Pacific Pty Ltd
83 King William Road
Unley 5061
South Australia
Tel +61 8 8273 3000
Fax +61 8 8273 3099
sales@gfiap.com

GFI Software Ltd
GFI House
San Andrea Street
San Swann SGN 05 Malta
Tel +356 2138 2418
Fax +356 2138 3419

